

Oprawa natynkowa - Wielowarstwowa technika świetlna - bezpośrednie rozsyłanie

Korpus z blachy stalowej, przekrój prostokątny, zdalny do użytku w pomieszczeniach czystych i obszarach pomieszczeń czystych według normy DIN 14644-1; wykonanie zgodne z wytycznymi IPA oraz zasadami zapewnienia jakości GMP (Good Manufacturing Practice); Kolor korpusu biały beskidzki RAL 9016; Rozsył światła bezpośrednie rozsyłanie poprzez Wielowarstwowa technika świetlna z PMMA, za pomocą mikroszybki pryzmatycznej CDP i folii dyfuzora rozsyłającej światło do przodu w technice wielowarstwowej, z przezroczystą maskownicą ze szkła hartowanego, UGR (4H/8H) 19.3. Estetycznie wbudowany sterownik LED.. Przyłącze elektryczne i przyłącze przewodu sterującego poprzez 5-biegunowe zaciski przyłączeniowe ze stykami wtykowymi.; Strumień świetlny w trybie oświetlenia awaryjnego 8732 lm. Oprawa do pomieszczeń czystych aduna jest przystosowana do zasilania prądem stałym (0/50 Hz), użycie w funkcji oprawy światła awaryjnego wymaga dodatkowego oznakowania. Zdatowność do klasy czystości powietrza 2 wg ISO 14644-1 ze znakomitymi lub dobrymi wynikami w testach podatności na metabolizm bakterii i odporności chemicznej.

CHARAKTERYSTYKA

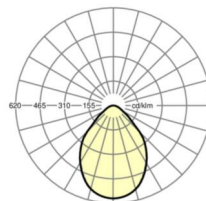
| | |
|---|---|
| Numer katalogowy | 62162026670 |
| Numer EAN | 4020863436187 |
| Numer taryfy celnej | 94051190 |
| Znak jakości | IP 65, Klasa ochronności I, F, D, Pomieszczenie czyste, HACCP DIN10500/Żywność/IFS/BRC, Indoor, CE |
| Klasa odporności IK | IK07 (-20°C bis 35°C) |
| Temperatura otoczenia | ta -20°C do 35°C |
| Szczególne właściwości | Ready for IoT |
| Okres gwarancji | 7 lata |
| Możliwość dofinansowania ze środków państwowych | BEG – dofinansowanie do domów energooszczędnych (ważne tylko dla Niemiec) |

ELEKTROTECHNIKA

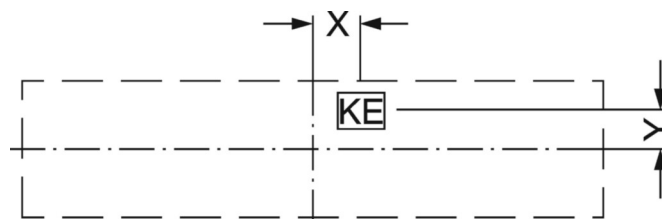
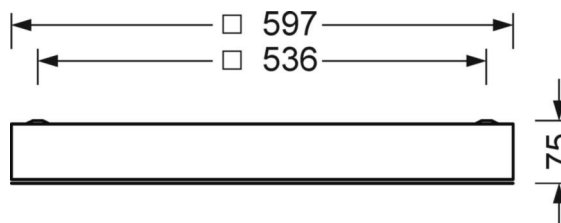
| | |
|---|--|
| Zasilacz | Elektroniczny sterownik DALI2 (1 szt.) |
| Moc systemowa | 70W |
| Napięcie sieciowe | 230V/50Hz |
| Automat z bezpiecznikami (prąd rozruchowy) | 15 szt./B10, 24 szt./B16, 24 szt./C10, 40 szt./C16 |
| Klasa efektywności energetycznej/Źródło światła | C |

DEEP-LINK

<https://www.regiolum.de/pl/article/62162026670>



| | |
|---------------|----------------|
| Odnosiłnik | LED 8700lm 840 |
| ηLB | 100 % |
| Φ ↓/↑ | 100 % / 0 % |
| UGR pop./pod. | 19.3 / 19.2 |



TECHNIKA ŚWIETLNA

| | |
|---|--|
| Wyposażenie | LED, współczynnik oddawania barw/kolor światła CRI ≥ 80 / 4000K |
| Tolerancja koloru (MacAdam) | 3SDCM |
| Bezpieczeństwo fotobiologiczne (Oprawa) | RG0 |
| Nominalny strumień świetlny | 8732lm |
| Nominalny strumień świetlny-tryb oświetlenia awaryjnego | 8732lm |
| Trwałość LED | 80000h L80/B10 (Tq 35°C), 90000h L80/B10 (Tq 25°C), 40000h L90/B10 (Tq 25°C) |
| Wydajność oprawy | 125lm/W |
| UGR pop./pod. | 19.3 / 19.2 |

MECHANIKA

| | |
|-----------------------|--|
| Kolor obudowy | biały beskidzki RAL 9016 |
| Wymiary (DxSzxW/ŚrxW) | 597mm x 597mm x 75mm |
| System sufitowy | wycięte sufity |
| Masa (netto) | 10.9kg |
| Wlot kabla KE (X/Y) | 279mm/17mm |
| Rodzaj montażu | Pojedyncza instalacja sufitowa, Instalacja listew przysufitowych, Montaż do zabudowy w suficie pomieszczenia czystego, Montaż pojedynczy sufitowy wpuszczany |

Wymiary

| | | |
|----|--------|---|
| L | 597 mm | Długość |
| B | 597 mm | Szerokość |
| H | 75 mm | Wysokość |
| A1 | 536 mm | Odstęp mocowań przy montażu pojedynczym |
| X | 279 mm | Odstęp pomiędzy wejściem kabla a środkiem oprawy na osi X (wzdłuż) |
| Y | 17 mm | Odstęp pomiędzy wejściem kabla a środkiem oprawy na osi Y (w poprz) |